

淄博市 2024—2025 学年度高三模拟考试

化学试题答案及评分标准

2025.03

说明：1. 凡元素符号、化学式、化学术语等出现错误的，相关内容均不得分。

2. 方程式中元素符号、化学式、化学计量数、反应条件出现错误的，方程式均不得分。

一、选择题：本题共 10 小题，每题 2 分，共 20 分，每小题只有 1 个选项符合题目要求。

| 题号 | 1 | 2 | 3 | 4 | 5 | 6 | 7 | 8 | 9 | 10 |
|----|---|---|---|---|---|---|---|---|---|----|
| 答案 | B | C | D | C | A | D | A | B | C | B |

二、选择题：本题共 5 小题，每小题 4 分，共 20 分。每小题有一个或两个选项符合题意，全都选对得 4 分，选对但不全的得 2 分，有选错的得 0 分。

| 题号 | 11 | 12 | 13 | 14 | 15 |
|----|----|----|----|----|----|
| 答案 | AD | AC | C | BD | CD |

三、非选择题：本题共 5 小题，共 60 分。

16. (12 分)

(1) ad (2 分); d (1 分)

(2) sp^2 (1 分); $>$ (1 分)

(3) 阴、阳离子半径较大，离子间作用力弱 (1 分); A (1 分)

(4) AgN_3 (2 分); $(\frac{1}{2}, \frac{1}{2}, \frac{c+p}{2c})$ (2 分); $\sqrt{d^2 + (\frac{c}{2})^2}$ (1 分)

17. (12 分)

(1) $MnO_2 + SO_2 = MnSO_4$ (2 分)

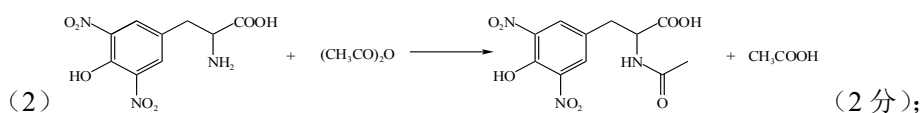
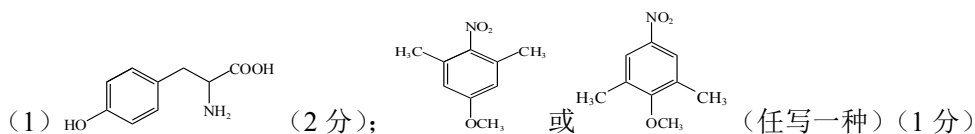
(2) $10^{-1.2}$ (2 分) SiO_2 (1 分)

(3) $10^{4.5}$ (1 分) $(NH_4)_2CO_3$ 浓度过大时，溶液中 $c(OH^-)$ 增大，平衡： $Pb^{2+}(aq) + 3OH^-(aq) \rightleftharpoons [Pb(OH)_3]^-(aq)$ 右移，导致沉铅率降低 (2 分)

(4) $PbSO_4(s) + CO_3^{2-}(aq) \rightleftharpoons PbCO_3(s) + SO_4^{2-}(aq)$ (1 分) 盐浸 (1 分)

(5) $2H_2O - 4e^- = O_2 \uparrow + 4H^+$ (1 分) pH 过低，电解液中 $c(H^+)$ 大，氧化性增强， H^+ 优先在阴极放电 (1 分)

18. (12 分)



保护氨基，防止被碘取代（1分）；

（3）消耗生成的 HCl，促进反应进行（1分）；醚键、酚羟基（2分）；还原反应（1分）

（4）④②③①（2分）

19.（12分）

（1）②④⑥③（1分）；恒压滴液漏斗（1分）； $\text{B}_2\text{O}_3 + 2\text{NH}_3 \xrightarrow{\text{高温}} 2\text{BN} + 3\text{H}_2\text{O}$ （1分）；装置 B 和 C 之间无干燥装置、无 NH_3 的尾气处理装置（2分）

（2）11（2分）

（3）D（1分）；滴定硼酸时突跃范围过小，且不在指示剂变色范围内，加甘油生成甘油硼酸，加指示剂便于观察滴定终点（或其它合理答案）（1分）；

$$1 - \frac{35cV \times 10^{-3}}{a} \times 100\% \text{（其它合理答案）（2分）；偏大（1分）}$$

20.（12分）

（1）-227.3（2分）；增大（1分）

（2）d（2分）；升高温度，促进反应 I 正向进行，抑制反应 II，低温时，以反应 II 为主，高于 655℃，以反应 I 为主（2分）

（3） $M = P > N$ （1分）；1.2（2分）；减小（2分）